

壺の心

第9集

骨壺・神仏具・陶器



静寂な時が流れて

CONTENTS

有名陶器	1~3	神具・仏具	20~22
手造り骨入	4・5	仏具セット・神具セット・灰	23
おすすめ骨入	6~8	墓前用品・オイル燭台	24
ルリ金彩骨入・青地金彩骨入	9	手元供養	25~27
白地金彩骨入・白地骨入	10・11	ペットのセレモニー用品	
ECO骨入・風呂敷・守り刀	12	お骨ツボ・お骨袋	28
エンジェルシリーズセレモニー用品	13	メモリアルセット・お棺・お位牌	29
張箱・木箱	14・15	花瓶	30・31
覆・六角袋	16・17	ズンドー	32
香炉・抹香入	18・19	サイズ表	33



幸兵衛窯



青釉唐草文

締め焼きした生地に刷毛塗りを丁寧に五回程くり返し、流れる水を表現しています。色の濃淡が生命の源泉である深達な水を思わせる青釉の美しさ。二千年以上の歴史を有するこの色は「ペルシアンブルー」と言われ、幸兵衛窯の代表作です。

金彩花文

金で描かれた唐草文様が威厳ある風格を語ります。壺のまわりに施された連続する唐草文様は、来世でも幸せでとの願いを込めたものです。



⑨A1-1 青釉唐草文
(箱書組紐木箱付)

寸法 7J



⑨A1-2 金彩花文
(箱書組紐木箱付)

寸法 7J

有田焼

ARITAYAKI



日本最古の伝統美

韓国の陶工李参平(りさんぺい)が1616年有田の泉山で白磁鉢を発見し、日本で初めて磁器を焼くことに成功しました。その後日本人陶工酒井田柿右衛門が赤絵の技法に成功し、絢爛たる赤絵文化を生み出了。



⑨A2-1 彩桜 (組紐木箱付)

寸法 7寸



⑨A2-2 天雲青海波(穴あき) (組紐木箱付)

寸法 5寸 6寸

※穴なし受注後生産



⑨A2-3 白地菊彫(穴あき) (組紐木箱付)

寸法 23寸 5寸 6寸 7寸

※穴なし受注後生産



⑨A2-4 雪華 (組紐木箱付)

寸法 7寸



⑨A2-5 白磁昴(穴あき) (組紐木箱付)

寸法 23寸 5寸 6寸 7寸

※穴なし受注後生産



⑨A2-6 青磁昴(穴あき) (組紐木箱付)

寸法 23寸 5寸 6寸 7寸

※穴なし受注後生産



⑨A2-7 呉須巻雲海(穴あき) (組紐木箱付)

寸法 5寸 6寸 7寸



KUTANIYAKI
九谷焼

鮮やかな色彩が特徴

九谷焼は江戸の初期、後藤才次郎によって加賀の国九谷村で焼成されて350年。力強い文様と五彩に色どられ、今もお世界各国で愛用されている日本の伝統ある工芸品です。



⑨A3-1 おうさい
桜彩
ピンク
寸法 7寸



⑨A3-2 おうさい
桜彩
ブルー
寸法 7寸



⑨A3-3 銀彩牡丹
ピンク
寸法 7寸



⑨A3-4 銀彩牡丹
ブルー
寸法 7寸

香祥窯



⑨A3-5 みやびぼたん
雅牡丹
寸法 6寸 7寸



⑨A3-6 銀山茶花 グリーン
寸法 7寸



⑨A3-7 銀山茶花 ピンク
寸法 7寸



⑨A3-8 銀彩連山
寸法 2寸 3寸 4寸 5寸 6寸 7寸



⑨A3-9 釉裏銀彩 ブルー
寸法 7寸



⑨A3-10 釉裏銀彩 紫
寸法 7寸



⑨A3-11 釉裏銀彩 黄緑
寸法 7寸



釉裏銀彩 ツートン
寸法 2寸 3寸 4寸 5寸 6寸



⑨A4-1 手描き山水
(箱書組紐木箱付)
寸法 5寸 6寸 7寸



⑨A4-2 織部
(箱書木箱付)
寸法 5寸 6寸 7寸



⑨A4-3 染付竹
寸法 6寸 7寸



⑨A4-4 染付牡丹
寸法 3寸 4寸 5寸 6寸 7寸



久兵衛
作

⑨A4-5 青磁波清流 (穴アキ)
寸法 2.3寸 5寸 6寸 7寸
※穴なし受注後生産



⑨A4-6 黒彩桜
寸法 3寸 5寸 6寸 7寸

霰型シリーズ



⑨A4-7 ルリ風の声
寸法 7寸



⑨A4-8 青地風の声
寸法 7寸



⑨A4-9 白風の声
寸法 7寸



⑨A5-1 花友禅
寸法 3寸 5寸 6寸 7寸



⑨A5-2 藍染友禅
寸法 3寸 5寸 6寸 7寸



⑨A5-3 黒鉄仙
寸法 5寸 6寸 7寸



かぜがすみ
⑨A5-4 風霞
寸法 5寸 6寸 7寸



はながすみ
⑨A5-5 花霞
寸法 5寸 6寸 7寸



⑨A5-6 はるかぜ
寸法 6寸 7寸



⑨A5-7 春花紋
寸法 6寸 7寸

吹絵シリーズ



⑨A5-8 かすみ
寸法 5寸 6寸 7寸



⑨A5-9 たそがれ
寸法 5寸 6寸 7寸



⑨A5-10 竹
寸法 5寸 6寸 7寸

おすすすめ骨入
流シリーズ



⑨A6-1 雲 ~kumo~

寸法 5寸 6寸 7寸



⑨A6-2 翠 ~midori~

寸法 5寸 6寸 7寸



⑨A6-3 光 ~hikari~

寸法 5寸 6寸 7寸



⑨A6-4 陽 ~hinata~

寸法 5寸 6寸 7寸



⑨A6-5 風 ~kaze~

寸法 5寸 6寸 7寸



⑨A6-6 海 ~umi~

寸法 5寸 6寸 7寸



⑨A6-7 しろはなざく 白華菊

寸法 7寸



⑨A6-8 あおはなざく 青華菊

寸法 7寸



⑨A6-9 るりはなざく ルリ華菊

寸法 7寸



⑨A6-10 あわ雪 墨彩

寸法 2.3寸 5寸 6寸 7寸



⑨A6-11 あわ雪 桃彩

寸法 2.3寸 5寸 6寸 7寸



⑨A6-12 あわ雪 緑彩

寸法 2.3寸 5寸 6寸 7寸

パールラスターシリーズ

おすすめ骨入



⑨A7-1 いろは
寸法 5寸 6寸 7寸



⑨A7-2 すずな
寸法 5寸 6寸 7寸



⑨A7-3 ももか
寸法 5寸 6寸 7寸



⑨A7-4 真珠
寸法 3寸 4寸 5寸 6寸 7寸



⑨A7-5 空海
寸法 3寸 4寸 5寸 6寸 7寸



⑨A7-6 枇杷
寸法 3寸 4寸 5寸 6寸 7寸



⑨A7-7 宇治
寸法 3寸 4寸 5寸 6寸 7寸



⑨A7-8 桜花
寸法 3寸 4寸 5寸 6寸 7寸

グラスシリーズ



⑨A7-9 ブルーグラス
寸法 3寸 4寸 5寸 6寸 7寸



⑨A7-10 ブラックグラス
寸法 3寸 4寸 5寸 6寸 7寸



⑨A7-11 パステルブルー
寸法 3寸 4寸 5寸 6寸 7寸



⑨A7-12 パステルピンク
寸法 3寸 4寸 5寸 6寸 7寸

優しさと安らぎあふれる

花々につつまれて…



四季の花が故人との四季の思い出を大切にし、偲びます。

⑨A8-1 四季の思い出

寸法 7寸



艶消しの落ち着いた質感と鮮やかな色とりどりの花々で故人を偲びます。

⑨A8-2 花詩

寸法 7寸



落ち着いた薄紫色の中、気品ある花柄をちりばめた上品な骨入です。

⑨A8-3 なごみ

寸法 6寸 7寸



鮮やかなピンクに桜の花びらを全面にちりばめた鮮やかな骨入です

⑨A8-4 ほのか

寸法 6寸 7寸

青麗



⑨A9-1 ルリ鳳凰

寸法 2.3寸 3寸 4寸 5寸 6寸 7寸 8寸



⑨A9-2 ルリ蘭

寸法 5寸 6寸 7寸



⑨A9-3 ルリ夢想花

寸法 3寸 4寸 5寸 6寸 7寸 8寸



⑨A9-4 ルリ水仙

寸法 2.3寸 5寸 6寸 7寸



⑨A9-5 ルリユリ

寸法 2.3寸 3寸 4寸 5寸 6寸 7寸



⑨A9-6 青地鳳凰

寸法 2.3寸 3寸 4寸 5寸 6寸 7寸



⑨A9-7 青地蘭

寸法 5寸 6寸 7寸



⑨A9-8 青地夢想花

寸法 4寸 5寸 6寸 7寸



⑨A9-9 青地水仙

寸法 2.3寸 5寸 6寸 7寸



⑨A9-10 手彫青地唐草

寸法 4寸 5寸 6寸 7寸



⑨A9-11 青地ユリ

寸法 2.3寸 3寸 4寸 5寸 6寸 7寸

優美

※通常7寸の柄になりますが、柄により2.3寸骨入の柄を揃える事ができます。※柄によりネジ式・穴アキ対応承ります。※受注後生産になる物も御座いますのでお問い合わせ下さい。

白光



⑨A10-1 白金彩鳳凰

寸法 2.3寸 3寸 4寸 5寸 6寸 7寸 8寸



⑨A10-2 白金彩蘭

寸法 5寸 6寸 7寸



⑨A10-3 白金彩水仙

寸法 2.3寸 5寸 6寸 7寸



⑨A10-4 白金彩ユリ

寸法 2.3寸 3寸 4寸 5寸 6寸 7寸



⑨A10-5 スズラン

寸法 2.3寸 3寸 4寸 5寸 6寸 7寸



⑨A10-6 わすれな草

寸法 2.3寸 3寸 4寸 5寸 6寸 7寸 8寸



⑨A10-7 すみれ

寸法 5寸 6寸 7寸



⑨A10-8 白鳳凰

寸法 2.3寸 5寸 6寸 7寸

5寸

2.3寸

※5寸は柄が異なります。
※2.3寸は雲のみの柄になります。



⑨A10-9 N鳳凰

寸法 5寸 6寸 7寸 8寸

5寸

※5寸は柄が異なります。



⑨A11-1 藍花

寸法 6寸 7寸



⑨A11-2 赤花

寸法 3寸 4寸 5寸 6寸 7寸 8寸



⑨A11-3 コスモス

寸法 3寸 4寸 5寸 6寸 7寸

天然石くりぬき加工



⑨A11-4 鉄仙

寸法 4寸 5寸 6寸 7寸



⑨A11-5

⑨A11-5 白大理石

寸法 2.3寸 3寸 4寸 5寸 6寸 7寸



⑨A11-6

⑨A11-6 黒大理石

寸法 2.3寸 3寸 4寸 5寸 6寸 7寸



⑨A11-7 黒キリスト

寸法 3寸 4寸 5寸 6寸 7寸



⑨A11-8 青地キリスト

寸法 3寸 4寸 5寸 6寸 7寸



⑨A11-9 黒骨入

寸法 2.3寸



⑨A11-10 キリスト用六角袋

寸法 2.3寸 3寸 骨入用



⑨A11-11 白切立

寸法 2.3寸 3寸 4寸 5寸 6寸 7寸
8寸 尺



⑨A11-12 白

寸法 2寸 2.3寸 2.5寸 3寸 3.5寸 4寸
5寸 6寸 7寸



⑨A11-13 青地

寸法 3寸 4寸 5寸 6寸 7寸 8寸

※通常7寸の柄になりますが、柄により2.3寸骨入の柄を揃える事ができます。※柄によりネジ式・穴アキ対応承ります。※受注後生産になる物も御座いますのでお問い合わせ下さい。



一千万年の時を越えた
奥能登珠洲産珪藻土使用。

◇珪藻土骨壺◇

最期には土にもどりたい その想いを形にしました

「珪藻土」という土をご存知でしょうか。
「珪藻土」とは、海中の珪藻というプランクトンが沈殿・堆積してできた土のことです。
1ミクロン粒子に四万個ほどの細かな孔があり、断熱性に優れています。
その「珪藻土」を100%の原料として、土の塊を切り出し加工、熟成して出来上がった商品がこの骨壺です。

- ・地中深くより掘り出し加工します。
- ・天然の土を削って出来上がりますので、土のあたたかさを感じることができ、お骨と共に自然に還ることができます。

⑨A12-1 珪藻土

寸法 7寸 ※受注後生産となります。



木は時の流れの中で、
いつしか大地の一部となり
自然環境に優しい。

⑨A12-2 純木製八角総桐骨壺
(ワンタッチヒモ止め)

寸法 外径サイズ 高さ30cm×横26cm
容量サイズ 7寸骨入



耐熱加工されており熱に強く、また使用後は
焼却処分でき、産業廃棄物にならずに済みます。

⑨A12-3 骨袋(耐熱加工)

寸法 4寸 5寸 6寸 7寸



⑨A12-4 布骨袋

寸法 巾46cm×高さ46cm



⑨A12-5 守り刀 友禅



⑨A12-6 羽根柄風呂敷 ブルー

寸法 3尺



⑨A12-7 羽根柄風呂敷 パープル

寸法 3尺



⑨A12-8 風呂敷

寸法 1.5尺 2.4尺 3尺 3.5尺 4尺

エンジェルシリーズ セレモニー用品

小さな天使たちへ
永遠の愛とやすらぎを...



⑨A13-1 エンジェル
寸法 2.3寸 3寸 4寸 5寸



⑨A13-2 レインボーパンダ
寸法 3寸



⑨A13-3 ラパン
寸法 3寸



ブルー

⑨A13-4 エンジェル張箱
寸法 3寸 4寸 5寸 骨入用



ピンク



ブルー

⑨A13-5 エンジェル六角袋
寸法 2.3寸 3寸 4寸 骨入用



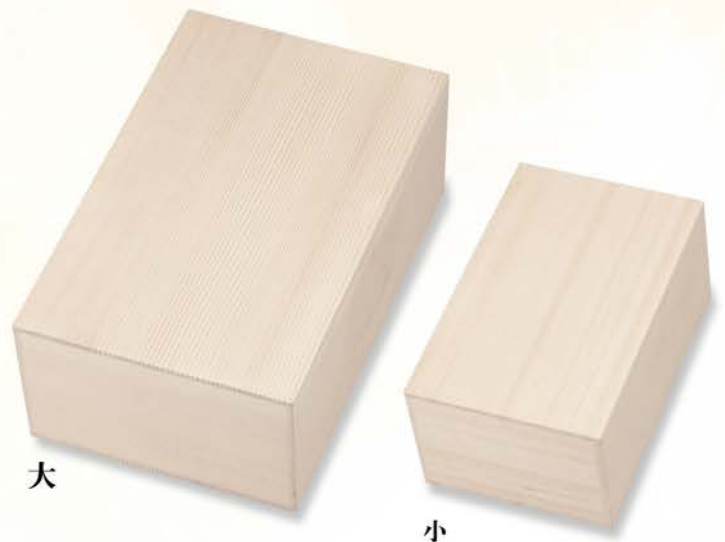
ピンク



⑨A13-6 花づつみ袋 ブルー
寸法 2.5寸 3寸 骨入用



⑨A13-7 花づつみ袋 ピンク
寸法 2.5寸 3寸 骨入用



大

小

⑨A13-8 胎児棺
寸法 大 400×250×150mm
小 280×180×130mm

張箱



⑨A14-1 すいれん・なでしこ張箱 寸法 5寸 6寸 7寸 骨入用



すいれん



なでしこ

⑨A14-2 孔雀羽根柄張箱 寸法 4寸 5寸 6寸 7寸 骨入用



金



銀

⑨A14-4 金襴張箱 寸法 5寸 6寸 7寸 骨入用



紫



赤

⑨A14-3 花ながれ張箱 寸法 5寸 6寸 7寸 骨入用



銀

金

⑨A15-1 上金張箱 寸法 3寸 4寸 5寸 6寸 7寸 8寸 尺 骨入用



⑨A15-2 桐箱
寸法 3寸 4寸 5寸 骨入用
6寸 7寸 8寸

⑨A15-3 白木箱
寸法 2寸 2.5寸 3寸 4寸 骨入用
5寸 6寸 7寸

⑨A15-4 人絹箱
寸法 3寸 4寸 5寸 骨入用
6寸 7寸 8寸

⑨A15-5 キリスト用張箱
寸法 4寸 5寸 6寸 7寸 骨入用



⑨A15-6 石貼桐箱
寸法 6寸 7寸 骨入用

⑨A15-7 石貼張箱
寸法 6寸 7寸 骨入用

⑨A15-8 不織布 遺骨用手提げ袋
寸法 7寸 骨入用

覆・六角袋



イエロー
オレンジ
⑨A16-1 カトレア覆
寸法 4寸 5寸 6寸 7寸 骨入用



ブルー
ピンク
⑨A16-2 クリーク覆
寸法 5寸 6寸 7寸 骨入用



K-1 K-2 K-6 K-7 K-8 K-9
⑨A16-3 金襴覆
寸法 5寸 6寸 7寸 8寸 骨入用



藤 あずき 若草
ピンク
⑨A16-4 十二菊覆
寸法 3寸 4寸 5寸 6寸 7寸 骨入用



黒 ピンク
⑨A16-5 浮雲覆
寸法 5寸 6寸 7寸 骨入用



なでしこ すいれん
⑨A16-6 すいれん・なでしこ覆
寸法 5寸 6寸 7寸 骨入用



黄緑 紫 グレー
⑨A16-7 友禪覆
寸法 3寸 4寸 5寸 6寸 7寸 8寸 骨入用



ホワイト ピンク パープル ブルー グレー
⑨A16-8 ラメレース覆
寸法 5寸 6寸 7寸 骨入用



金 銀 赤 紫 緑
⑨A16-9 広金覆
寸法 3寸 4寸 5寸 骨入用
6寸 7寸 8寸



7寸骨入用 6寸骨入用 5寸骨入用 4寸骨入用
⑨A16-10 キリスト用覆
寸法 4寸 5寸 6寸 7寸 骨入用



⑨A16-11 人絹覆
寸法 3寸 4寸 5寸 骨入用
6寸 7寸 8寸



⑨A17-1 カトレア六角袋
寸法 2寸 2.3寸 2.5寸 3寸 骨入用



⑨A17-2 すいれん・なでしこ六角袋
寸法 2寸 2.3寸 骨入用



⑨A17-3 友禅六角袋
寸法 2寸 2.3寸 2.5寸 3寸 骨入用



⑨A17-4 ラメレース六角袋
寸法 2寸 2.3寸 骨入用



⑨A17-5 クリーク六角袋
寸法 2寸 2.3寸 骨入用



⑨A17-6 金襴六角袋
寸法 2寸 2.3寸 2.5寸 3寸 骨入用



⑨A17-7 浮雲六角袋
寸法 2寸 2.3寸 2.5寸 3寸 骨入用

⑨A17-8 十二菊六角袋
寸法 2寸 2.3寸 2.5寸 3寸 骨入用



⑨A17-9 梅花六角袋
寸法 2寸 2.3寸 2.5寸 3寸 骨入用
4寸 5寸 6寸

⑨A17-10 ベーザリー六角袋
寸法 2寸 2.3寸 2.5寸 3寸 骨入用
4寸 5寸 6寸



⑨A17-11 孔雀羽柄六角袋
寸法 2寸 2.3寸 骨入用



⑨A17-12 上金六角袋
寸法 2寸 2.3寸 2.5寸 3寸 骨入用



⑨A17-13 広金六角袋(金・銀・紫・緑・赤) ⑨A17-14 人絹六角袋
寸法 2寸 2.3寸 2.5寸 3寸 骨入用
4寸 5寸 6寸 7寸

焼香用香炉・抹香入

⑨A18-1 九谷焼銀彩香炉 ピンク
 寸法 小 径15.4cm×高さ6.7cm
 大 径18.6cm×高さ7.4cm



⑨A18-1

⑨A18-2 九谷焼銀彩抹香入 ピンク
 寸法 小 径9.5cm×高さ5.7cm
 大 径12.1cm×高さ7.0cm



⑨A18-2

⑨A18-3 九谷焼銀彩香炉 黒
 寸法 小 径15.4cm×高さ6.7cm
 大 径18.6cm×高さ7.65cm



⑨A18-3

⑨A18-4 九谷焼銀彩抹香入 黒
 寸法 小 径9.5cm×高さ5.7cm
 大 径12.1cm×高さ7.0cm



⑨A18-4

⑨A18-5 有田焼晴陽香炉
 寸法 小 径13.5cm×高さ6.5cm
 大 径15.5cm×高さ6.5cm

⑨A18-5



⑨A18-6

⑨A18-6 有田焼晴陽抹香入
 寸法 径11.5cm×高さ5.5cm

※木台は別売です。

夢想花

近代的な祭壇や仏壇などにも合うデザインです。



イエロー

⑨A18-7 夢想花香炉
 寸法 6寸



グリーン

⑨A18-8 夢想花抹香入
 寸法 4寸



ブルー

⑨A18-9 鎚織部香炉
 寸法 5寸 6寸

⑨A18-10 織部抹香入
 寸法 3寸 4寸

⑨A18-11 鎚黄瀬戸香炉
 寸法 5寸 6寸

⑨A18-12 鎚黄瀬戸抹香入
 寸法 3寸 4寸

⑨A18-13 鎚碧香炉
 寸法 5寸 6寸

⑨A18-14 鎚碧抹香入
 寸法 3寸 4寸



⑨A18-9

⑨A18-11

⑨A18-13

⑨A18-10

⑨A18-12

⑨A18-14



⑨A19-1 白香炉 (青地・ルリ各寸有ります)
寸法 各寸



⑨A19-2 青地金ハス香炉
(無地有ります)
寸法 各寸



⑨A19-3 金香炉
寸法 各寸



⑨A19-4 白金ハス香炉
寸法 各寸



⑨A19-5 ルリ金ハス香炉
(無地有ります)
寸法 各寸



⑨A19-6 平香炉 (白5寸有)
寸法 6寸 8寸



⑨A19-7 仕切り付角香炉 ※香炉と抹香人が一緒に
寸法 7寸

⑨A19-8 白金ハス角香炉
(白無地も有ります)
寸法 4寸 5寸 6寸 7寸



⑨A19-8



⑨A19-9

⑨A19-9 青地金ハス角香炉
(青地無地も有ります)
寸法 4寸 5寸 6寸 7寸



⑨A19-10

⑨A19-10 金角香炉
寸法 6寸 7寸



※4寸、5寸はこの型になります。



⑨A19-11 青地透し香炉
寸法 2.2寸 2.5寸 3寸 3.5寸
4寸 4.5寸 5寸 6寸



⑨A19-12 青地唐草香炉
寸法 2.5寸 3寸 4寸 5寸 6寸



⑨A19-13 青地唐草抹香入
寸法 3寸 4寸

仏花立・マッチ消し・ローソク立



⑨A20-1

白玉仏花立

(青地・ルリ各寸有ります)

寸法	3寸	3.5寸	4寸
	4.5寸	5寸	5.5寸



⑨A20-2

白金ハス玉仏花立

寸法	3寸	3.5寸	4寸
	4.5寸	5寸	5.5寸



⑨A20-3

青地金ハス玉仏花立

寸法	3寸	3.5寸	4寸
	4.5寸	5寸	5.5寸



⑨A20-4

ルリ金ハス玉仏花立

寸法	3寸	3.5寸	4寸
	4.5寸	5寸	5.5寸



⑨A20-5

金玉仏花立

寸法	3寸	3.5寸	4寸
	4.5寸	5寸	5.5寸



⑨A20-6

白細口仏花立

寸法	4寸	5寸
	6寸	7寸



⑨A20-7

白金ハス細口仏花立

(白無地各寸有ります)

寸法	4寸	5寸
	6寸	7寸



⑨A20-8

青地金ハス細口仏花立

(青地無地各寸有ります)

寸法	4寸	5寸
	6寸	7寸



⑨A20-9

ルリ金ハス細口仏花立

(ルリ無地各寸有ります)

寸法	4寸	5寸
	6寸	7寸



⑨A20-10

金細口仏花立

寸法	4寸	5寸
	6寸	7寸

※玉仏花立より径・高さ共に一回り小さい商品です。
P33のサイズ・梱包入数表を御確認下さい。

⑨A20-11 マッチ消し



青地角
マッチ消し



青地切立
マッチ消し



青地だるま
マッチ消し



白角
マッチ消し



白切立
マッチ消し



ルリ角
マッチ消し



ルリ切立
マッチ消し



2寸



2寸



2寸



⑨A20-12 白ローソク立

寸法	2寸	3寸	4寸
	5寸	7寸	8寸

(3寸からネジ釘可)

⑨A20-13 青地ローソク立

寸法	2寸	3寸	4寸
	5寸	7寸	8寸

(3寸からネジ釘可)

⑨A20-14 金ローソク立

寸法	2寸	3寸	4寸
	5寸	7寸	8寸

(3寸からネジ釘可)

⑨A20-15 太ローソク立 ※金ハス入有ります。

白地	寸法	4寸太	5寸太
		(ネジ釘可)	
青地	寸法	4寸太	5寸太
		(ネジ釘可)	



⑨A21-1 白湯呑
⑨A21-2 白金ハス湯呑 (無地も有ります)
⑨A21-3 青地湯呑
⑨A21-4 金湯呑
⑨A21-5 金唐草湯呑
 寸法
 のぞき
 1.6寸(深口)
 1.8寸(深口)



⑨A21-8 線香立
 白線香立 白太線香立 青地線香立 青地太線香立



⑨A21-6 紋入湯呑
 ※受注後生産となります。



⑨A21-7 プラスチック茶台 黒・赤
 寸法 各2寸(1.8寸湯呑用)
 各2.5寸(2.2寸湯呑用)



⑨A21-9 2.4寸千茶湯呑 (白金ハス有ります)
⑨A21-10 白四ッ碗
⑨A21-11 御神前大深 (白金無地金ハス有ります)
⑨A21-12 小出し 白金ハス、御神前(白無地有ります)



⑨A21-13 茶碗 中平、小平、孫平 (白無地・金ハス・卍・各種有ります)



⑨A21-14 大碗 **⑨A21-15** 特大碗



⑨A21-16 白金ハス仏器 大、中、小 (白無地有ります)



⑨A21-17 青地金ハス仏器 大、中、小 (青地無地有ります)



⑨A21-20 白金ハス真心セット



⑨A21-18 金仏器 大、中、小



⑨A21-19 金唐草仏器 大、中、小



⑨A21-21 青地金ハス水差しセット
 ※9A21-20、21 各種無地、井桁橋、御神前が有ります。

榊立・瓶子・水玉／神皿／高坏／サギ／稻荷・駒犬／ガラスコップ／ミキ



⑨A22-1 榊立 ※御神前も各寸有ります。
寸法 3寸 3.5寸 4寸 4.5寸 5寸
6寸 7寸 8寸 尺



⑨A22-2 瓶子 ※御神前も各寸有ります。
寸法 2寸 2.5寸 3寸 3.5寸 4寸
5寸 6寸 7寸 8寸 尺



⑨A22-3 水玉 ※御神前も各寸有ります。
寸法 1.5寸 1.8寸 2寸 2.3寸 2.5寸
3寸 3.5寸 4寸 5寸



⑨A22-6 白関東型榊立
寸法 4寸 5寸



⑨A22-4 神皿
寸法 2寸～尺



⑨A22-5 白角花
寸法 3寸 3.5寸 4寸 5寸



⑨A22-7 青地榊立
寸法 4寸 5寸



⑨A22-8 白高坏 寸法 2寸 2.5寸 3寸 3.5寸 4寸 5寸



⑨A22-9 白サギ
寸法 6寸 8寸 尺

青地サギ ※各寸有ります。



⑨A22-10 稻荷
寸法 2.5寸 3寸 3.5寸 4寸 5寸 6寸 7寸 8寸 尺



⑨A22-11 駒犬
寸法 3寸 4寸 5寸



⑨A22-12 ガラスコップ
寸法 (大) 径5.6×高さ9cm・130ml
(中) 径5.1×高さ7.8cm・90ml
(小) 径4.9×高さ6.3cm・60ml

⑨A22-13 ミキ



錦玉ミキ 寸法 3.5寸 4寸 5寸 6寸 7寸 8寸 尺
御神前並ミキ 寸法 4寸 5寸 6寸 7寸 8寸
銅板並ミキ 寸法 4寸 5寸

⑨A23-1 後飾りセット ※セット内容はご希望により変更できます。



白香炉/白ローソク立/
青地線香立/白湯呑/
白細口仏花/
青地ダルママッチ消し



白角香炉/
白玉仏花立

⑨A23-2 神具セット ※セット内容はご希望により変更できます。



神具セット ※各寸、各種組み合わせできます。
(参考例) (神立、瓶子、水玉、神皿)



神具セット(神鏡・かがり火) ※各寸、各種組み合わせできます。
(神立、瓶子、水玉、神皿、神鏡、かがり火)

5寸三宝にのる 神具セット	6寸三宝にのる 神具セット	7寸三宝にのる 神具セット	8寸三宝にのる 神具セット	9寸三宝にのる 神具セット	尺寸三宝にのる 神具セット
3寸サカキ ……2	3.5寸サカキ ……2	4寸サカキ ……2	5寸サカキ ……2	5寸サカキ ……2	6寸サカキ ……2
2寸ヘイジ ……2	2.5寸ヘイジ ……2	3寸ヘイジ ……2	3.5寸ヘイジ ……2	4寸ヘイジ ……2	5寸ヘイジ ……2
1.5寸水玉 ……1	2寸水玉 ……1	2.3寸水玉 ……1	2.5寸水玉 ……1	2.5寸水玉 ……1	3寸水玉 ……1
2寸皿 ……2	2寸皿 ……2	2.5寸皿 ……2	2.5寸皿 ……2	3寸皿 ……2	3寸皿 ……2

枕飾りセット ※セット内容についてはご要望に応じて対応いたします。



⑨A23-3

枕だんごセット
白神皿、上新粉、
白杵型一輪挿し、
白大碗、綿棒(3本・木台付)



⑨A23-4

末期の水セット
白神皿、白大碗、
綿棒(3本・木台付)



⑨A23-6

正宗用枕飾りセット
白角香炉、純モミ灰、白ローソク立、
白線香立、リン一式



⑨A23-5

⑨A23-5

枕飾りセット
白香炉、香炉灰、白ローソク立、ローソク(20本)、
白太線香立、線香、リン一式、白神皿、
上新粉、白杵型一輪挿し、白大碗、綿棒(3本・木台付)
※お線香とローソクは仕様が変わる場合があります。

⑨A23-7 灰

モミ灰



石灰

一般例 <サイズ表>

香炉	石灰	純もみ灰
2.5寸	170g	40g
3寸	200g	60g
3.5寸	300g	80g
4寸	400g	100g
4.5寸	800g	120g
5寸	1kg	240g
6寸	1.6kg	360g
7寸	3.6kg	
8寸	4.5kg	

香炉	石灰	純もみ灰
4寸角香炉	200g	40g
5寸角香炉	600g	60g
6寸角香炉	600g	60g
7寸角香炉	300g	60g

※形状によって量が異なる場合があります。

※他サイズ対応有り 2.5kg・30kg

⑨A23-8 後飾り祭壇



アルミ張後飾り祭壇

寸法 高さ640×横815×奥行720mm

墓前用



⑨A24-1 丸オトシ

⑨A24-2 筒オトシ



⑨A24-3 青地穴アキ香炉(オトシ付)
寸法 3.5寸

⑨A24-4 風防ローソク立



⑨A24-5 野花立

⑨A24-6 プラスチック野花立



⑨A24-7 茶線差し



⑨A24-8 ホウロク皿

⑨A24-9 オイル燭台

御名灯として…、迎え火・送り火として…、
お線香の灯とりとして…。
リキッドキャンドルを使う“和をまとう”燭台です。
キャンドルの灯が、燭台に映える
穏やかな姿は心を和ませ、故人を偲びます。



グリーン



イエロー



リキッドキャンドルは、燃焼時間が約50時間と、長時間のご使用に大変便利です。



ブルー



ネイビー



ホワイト

※ローソクのための取扱も御座います。



ピンク



ホワイト

⑨A24-10 花ローソク



⑨A24-11 みがきリン一式

寸法 2.3寸 2.5寸 3寸



⑨A24-12 広丸リン一式

寸法 2.3寸 2.5寸 3寸

手元供養

大切な家族やひとが帰らぬ人になってしまったとき、「いつも近くで見守っていて欲しい」、「いつも身近に感じたい」という想いを叶えるのが手元供養というかたちです。小さな容器に故人の遺灰や遺品などを収め、ご自宅に置いたりすることで、大切な方との絆を感じることができます。



高品質の真鍮を使用し
重厚感あふれるつくりです。
地震がきて倒れても、割れないので
大切な方をお守りできます。
銅器の本場、富山高岡にて
吹付塗装を行っております。

⑨A26-1 真鍮ミニ骨入 ~やすらぎ~



真鍮 やすらぎには、
上品な布の巾着が付いています。



葵



雅



桜



空



心



遥



⑨A26-2 九谷焼ミニ骨入 ~天(てん)~



青粒



白粒



銀彩 イエロー



銀彩 ブルー

⑨A26-3 九谷焼仏具セット ※単品での取扱いはございません。

セット内容 香加/花立/仏器/湯呑/ローソク立/線香立

青粒鉄仙



白粒鉄仙



ミニ骨壺



⑨A26-4 青磁波清流

寸法 2.3寸

⑨A26-6 桜の舞 グリーン

寸法 2.3寸

⑨A26-8 青錦

寸法 2.3寸

⑨A26-5 桜の舞 ホワイト

寸法 2.3寸

⑨A26-7 桜の舞 ブルー

寸法 2.3寸

⑨A26-9 錦

寸法 2.3寸

⑨A27-1 ガラスミニ骨入 ～想おもい～



銀河



大地



明水



紫水

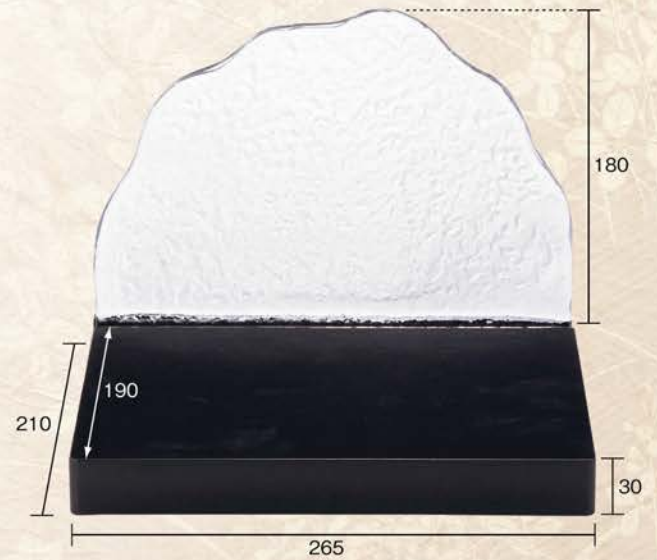


創水

手元供養・仏具



⑨A27-2 クリスタル仏具 紫玉



⑨A27-3 クリスタル供養台 月蝕



PET CEREMONY for My Lovely Family

フレンズ
お骨ツボ



手と耳とシッポが
かわいらしい



ドッグ 3寸、4寸、5寸



キャット 3寸、4寸

⑨A28-1 フレンズ 寸法 3寸 4寸 5寸 ※5寸はドッグのみです。

ペットの セレモニー用品

—共に過ごした時間を偲ぶ—

お骨ツボ



2.3寸、2.5寸



3寸、4寸



5寸、6寸

⑨A28-2 ペットの花畑 寸法 2.3寸 2.5寸 3寸 4寸 5寸 6寸



ピビ



ララ



ベル

⑨A28-3 花柄シリーズ 寸法 2.3寸 2.5寸 3寸 4寸 5寸 6寸



2寸



2.3寸

ピンク



3寸

⑨A28-4 あしあと骨入 寸法 2寸 2.3寸 3寸



2寸



2.3寸

イエロー



3寸

100%
紙原料

自然に還る骨壺です。



⑨A28-5
アースポット ブルー
寸法 4寸



⑨A28-6
アースポット ピンク
寸法 4寸



⑨A28-7
アースポット イエロー
寸法 4寸

お骨袋

悲しい別れは避けることが出来ません。
長い間一緒に生活されたパートナーとも
お別れされなければならない時がやってきます。
心を和ませ、つらい時そっと側にいてくれた
パートナーとの最後のお別れをするために...

⑨A28-8 骨袋
寸法 2.3寸 2.5寸 3寸 4寸 5寸 6寸 骨入用

※色:赤、紺、茶の3種類。
各色・各サイズあります。各種、折りたたみ式。ペットの名前、写真入れ付です。



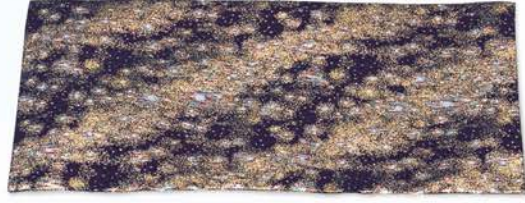
メモリアル セット

大好きだった
家族としての思い



⑨A29-1
バステラブリー
寸法 奥行15.0×横22.0×高さ21.7cm

⑨A29-2
ニュースリーピー
寸法 奥行23.5×横23.5×高さ46.5cm



⑨A29-3
高級金襴敷物 2枚
※色が変更になる場合がございます。

⑨A29-4 高級金襴敷物大 赤・紺
寸法 横35×タテ22.5cm

⑨A29-5 お祈り花立て「紬」
つむぎ

●9A29-6、9A29-7、9A29-8、9A29-9の商品は、下記の5柄よりお選び頂けます。



あしあと(ピンク)



あしあと(イエロー)



ピビ



ララ



ベル



⑨A29-6 思いでセット
写真立小、1.6寸湯呑、
3寸花立、小出し



⑨A29-7 お祈りセット
写真立小、2寸香炉、3寸花立、
2寸ローソク立、灰130g



⑨A29-8 メモリアルセット
写真立小、1.6寸湯呑、3寸花立、小出し、
2寸香炉、2寸ローソク立、灰130g



⑨A29-9 写真立大
A(写真立小)を
写真立大に変更できます。



お棺

⑨A29-10 ペット用ひつぎ「ブーケ」
寸法 大 幅68.6×奥行36.0×高さ25.0cm
寸法 小 幅44.6×奥行27.0×高さ21.0cm



お位牌

⑨A29-11 法名カプセル ⑨A29-12 白木



⑨A30-1 花瓶



黒鉄仙
寸法 8寸 尺



ルリ夢想花
寸法 8寸 尺

※8寸は、淵柄が有りません。



染錦菊と蝶
(染錦垣根菊)
寸法 尺



黒プラチナ山茶花
寸法 8寸 尺

※8寸は、淵柄が有りません。

⑨A30-2 花瓶



天目10号花瓶山桜
寸法 10号



天目10号花瓶金芙蓉
寸法 10号



天目10号サツマ花瓶山桜
寸法 10号



天目10号サツマ花瓶金芙蓉
寸法 10号



7号カメ型花瓶朝霧
寸法 7号



7号カメ型花瓶金彩雲海
寸法 7号



天目7号カメ型花瓶金芙蓉
寸法 7号



天目7号カメ型花瓶鉄仙
寸法 7号

⑨A30-3 九谷焼花瓶 寸法 8寸



月霞



千寿



桃咲



藍咲



華舞



彩華

⑨A31-1 ミニ花瓶



青流
寸法 5寸



花青流
寸法 5寸



ルリ金筋
寸法 5寸



ルリ金筋
寸法 6寸



青地金筋
寸法 5寸



黒山茶花 杵型
ミニ



ルリ山茶花 杵型
ミニ



クリーム桔梗 杵型
ミニ



白桔梗 八角
ミニ



花天目 杵型
ミニ

⑨A31-2 一輪挿し

⑨A31-3 鎚ミニ花瓶 寸法 径8cm×高さ13.5cm



白灰釉



グレー灰釉



伊賀巻



雪月花



白流し



赤流し



天目流し

⑨A31-4 中太花瓶生子 寸法 5号 6号 7号 8号

⑨A31-5 白刷毛一輪挿し



5号



6号



7号



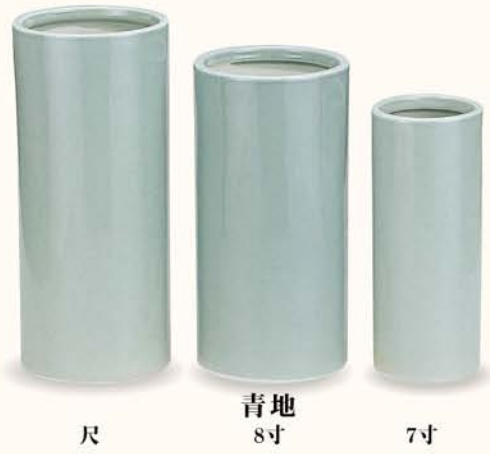
8号



白刷毛
寸法 径8cm×高さ15cm



尺 白地 8寸 7寸



尺 青地 8寸 7寸



ダイヤ青磁
寸法 8号 10号



帯唐草青磁
寸法 8号 10号



白マット唐草
寸法 8号 10号



白タタキ山水
寸法 8号 10号



生子
寸法 8号 10号



染付すづか山水
寸法 8号 10号



石目彫山水
寸法 8号 10号



石目彫松
寸法 8号



白タタキ山景
寸法 8号 10号



白竜
寸法 8号 10号



黄竜
寸法 8号 10号



六兵衛流し
寸法 7号



白灰流タタキ
寸法 7号



白灰流タル型
寸法 7号



志野桜タタキ
寸法 7号



信楽オリベ耳付
紅白梅
寸法 7号

サイズ・梱包入数表

(単位cm)

※1梱包に入る商品最大数です。小口からでも承ります。

●骨入&骨箱セット

寸	1ボール	1梱包
7寸	6	6
6寸	8	8
5寸	12	12
4寸	24	24
3寸	48	48

●分骨入&分骨袋セット

寸	1ボール	1梱包
3寸	30	30
2.5寸	40	40
2.3寸	50	50

●並骨入

寸	高さ	胴径	1ボール	1梱包
8寸	28.0	25.2	4	4
7寸	25.0	21.3	6	6
6寸	20.8	18.1	12	12
5寸	18.0	15.7	16	16
4寸	14.4	12.4	6	24
3.5寸	13.0	10.6	9	36
3寸	10.7	8.8	9	54
2.5寸	8.8	7.4	15	90
2.3寸	9.0	7.2	20	120
2寸	7.7	6.2	20	160

●切立骨入

寸	高さ	胴径	1ボール	1梱包
尺	32.7	31.5	2	2
8寸	27.1	24.1	4	4
7寸	24.5	20.9	6	6
6寸	21.3	18.0	12	12
5寸	17.7	15.5	16	16
4寸	13.8	12.2	6	24
3寸	11.1	9.7	9	54
2.3寸	8.5	7.5	20	120

●木箱

寸	高さ	横	1ボール	1梱包
尺用	37.4	33.0	2	2
8寸用	31.3	27.7	6	6
7寸用	28.1	24.0	12	12
6寸用	23.5	21.1	18	18
5寸用	20.2	18.0	24	24
4寸用	16.9	14.5	48	48
3寸用	14.2	11.6	48	48
2.5寸用	11.3	9.9	72	72
正3寸	10.2	9.1	100	100

●仏花立

寸	高さ	胴径	1ボール	1梱包
5.5寸	16.6	11.1	8	32
5寸	15.3	10.0	12	36
4.5寸	13.6	9.2	12	48
4寸	12.5	7.9	20	80
3.5寸	10.7	7.2	20	100
3寸	9.0	6.1	20	100
細口7寸	17.4	8.5	8	32
細口6寸	15.0	7.6	20	80
細口5寸	12.6	6.3	20	80
細口4寸	11.1	5.7	20	100

●香炉

寸	高さ	口外径	1ボール	1梱包
8寸	14.0	24.0	1	8
7寸	13.2	21.9	1	10
6寸	11.6	18.2	1	18
5寸	9.6	15.3	6	24
4.5寸	9.4	13.2	6	24
4寸	7.8	12.1	12	36
3.5寸	7.7	10.7	12	60
3寸	6.8	9.4	20	100
2.5寸	5.6	7.6	20	100
2寸	5.0	6.3	20	100

●平香炉

寸	高さ	口外径	1ボール	1梱包
8寸	8.4	25.1	10	10
6寸	6.5	19.0	20	20
5寸	5.5	16.0	25	25

●角香炉

寸	縦×横×高さ	1ボール	1梱包
7寸	8.2×21.2×7.1	30	30
6寸	7.8×19.8×6.5	5	60
5寸	10.7×15.3×8.0	30	30
4寸	8.5×12.3×7.5	40	40

●湯呑

寸	高さ	口外径	1ボール	1梱包
2.4寸	7.1	7.4	20	100
2.2寸	6.9	6.9	20	100
2寸	6.2	6.2	20	200
1.8深寸	6.0	5.8	20	200
1.8寸	5.3	5.2	20	200
1.6深寸	5.4	5.0	20	200
1.6寸	4.9	4.7	20	200
2.4千茶	4.9	7.4	20	100

●金唐草湯呑

寸	1ボール	1梱包
1.8寸	25	150
1.6寸	30	150
1.5寸のぞき	42	※A

●仏器・茶碗

寸	高さ	口外径	1ボール	1梱包
特大仏器	7.7	6.7	※A	※A
大仏器	6.2	5.9	20	100
中仏器	6.0	5.1	20	200
小仏器	4.8	4.5	20	200
金唐草大			24	120
金唐草中			30	150
金唐草小			48	192
中平茶碗	5.6	12.0	12	120
小平茶碗	5.0	11.4	12	120
孫平茶碗	4.6	10.0	12	120
特大碗	5.0	10.2	10	120
大碗	3.5	8.9	10	150
大深	3.6	5.5	40	200
小出し	3.1	7.0	80	400
白五ツ碗				100
白四ツ碗			60	120
三ツ碗			60	120

●神立

寸	高さ	胴径	1ボール	1梱包
尺	30.5	16.5	12	12
8寸	24.1	13.2	18	18
7寸	21.5	12.0	24	24
6寸	19.5	10.6	12	48
5寸	15.2	8.2	20	80
4.5寸	13.8	7.7	20	80
4寸	12.8	6.6	20	80
3.5寸	10.8	5.8	20	160
3寸	9.1	4.8	20	240

●角花立

寸	高さ	横	1ボール	1梱包
5寸	15.3	9.8	30	30
4寸	12.5	8.5	30	30
3.5寸	11.1	7.2	50	50
3寸	9.5	6.2	60	60

●瓶子(フタをのせた高さ)

寸	高さ	胴径	1ボール	1梱包
尺	31.0	17.0	6	6
8寸	24.8	15.2	6	6
7寸	21.5	13.3	8	8
6寸	19.0	11.3	30	30
5寸	15.8	9.5	12	48
4寸	12.6	7.8	20	80
3.5寸	11.2	7.0	20	80
3寸	9.9	6.1	20	100
2.5寸	8.0	5.2	20	100
2寸	7.1	4.5	20	100

●水玉(フタをのせた高さ)

寸	高さ	胴径	1ボール	1梱包
5寸	17.4	15.1	16	16
4寸	14.8	12.7	6	24
3.5寸	12.9	10.6	9	32
3寸	10.8	9.1	9	45
2.5寸	8.3	7.1	20	100
2.3寸	7.7	6.1	20	100
2寸	6.7	5.6	20	100
1.8寸	6.0	5.3	20	100
1.5寸	5.7	4.5	20	100

●玉ミキ

寸	高さ	胴径	1ボール	1梱包
6寸	17.4	8.3	10	30
5寸	15.7	7.6	10	40
4寸	12.1	6.2	20	80
3.5寸	10.9	5.7	10	100
3寸	9.2	5.4	10	100

●並ミキ

寸	高さ	胴径	1ボール	1梱包
6寸	15.2	5.9	20	60
5寸	12.6	4.2	30	90
4寸	11.0	3.7	42	126

●神皿

寸	径	1ボール	1梱包
尺	30.3	10	10
9寸	26.9	10	10
8寸	24.5	20	20
7寸	21.0	40	40
6寸	18.5	60	60
5寸	15.1	80	80
4.5寸	13.8	80	80
4寸	12.1	100	100
3.5寸	10.5	150	150
3寸	9.4	200	200
2.5寸	7.7	200	200
2寸	6.6	240	240

●ローソク立(釘なしの高さ)

寸	高さ	胴径	1ボール	1梱包
8寸	24.2	8.4	30	30
7寸	19.5	6.7	60	60
5寸	15.5	5.8	25	100
4寸	12.4	4.7	30	120
3寸	9.3	4.2	42	168
2寸	5.3	4.1	42	168
5寸太	15.1	9.3	12	48
4寸太	12.3	7.6	20	100
風防ロー立	15.0	8.7	1	50

●線香立

寸	高さ	口外径	1ボール	1梱包
太	11.2	6.8	20	100
細	11.2	4.1	20	100
茶線差し	5.7	3.0	20	280

●マッチ消し

寸	高さ	胴径	1ボール	1梱包
角型	8.9	5.3	20	100
切立型	7.6	5.5	20	100
だるま型	8.0	6.8	1	100

●抹茶入

寸	高さ	径	1ボール	1梱包
4寸	5.3	12.4	1	50
3寸	4.1	9.2	1	60

●サギ

寸	高さ	口外径	1ボール	1梱包
尺	30.4	11.2	12	12
8寸	24.6	8.9	12	12
6寸	18.0	7.4	18	18

●野花立

寸	高さ	口外径	1ボール	1梱包
大	29.0	8.2	30	30
中	26.0	6.3	60	60
小	22.8	6.0	60	60
プラスチック	30.0	6.0	120	120

●オトシ

寸	高さ	口外径	1ボール	1梱包
丸オトシ大	6.5	10.9	12	80
丸オトシ小	5.4	9.5	20	120
筒オトシ	12.2	6.3	20	80

●ズンドー

寸	高さ	口外径	1ボール	1梱包
チンツー尺	30.7	12.6	2	12
チンツー8寸	25.7	12.0	2	12
チンツー7寸	22.1	9.1	2	40
白地8寸細口	25.5	10.5	2	24
尺(その他)	30.7	12.6	2	12
ナマコ腰太	24.2	10.1		12

●風呂敷

寸	1ボール	1梱包
4尺	30	240
3尺	40	480
2.4尺	50	600
1.5尺	100	800

●後飾り祭壇

寸	高さ×横×奥行	1ボール	1梱包
木製	67×90×84	3	3
アルミ張製	64×81.5×72		10

●その他

寸	高さ	横	1ボール	1梱包
舍利入	10.0	11.0	10	50
ガラスコップ	7.8	5.1	12	144
花瓶(尺)				8
花瓶(8寸)				12
背地穴あき香炉	8.6	10.7	10	40
花ローソク				36
リンー式				60

1梱包 = 1梱包に入る商品最大数です。
※A 受注数に応じて対応させて
頂きますので当社へご相談下さい。

壺の心

